

punto y línea

Año 7 | Número 1 | Enero-Marzo 2018



PANTONE®

**18-3838
Ultra Violet**



"El saber de mis hijos
hará mi grandeza"

Directorio de la Universidad

Dr. Enrique Fernando Velázquez Contreras
RECTOR

Dra. María Rita Plancarte Martínez
VICERRECTORA DE LA UNIDAD REGIONAL CENTRO

Dra. Arminda Guadalupe García de León
Peñúñuri
SECRETARIA GENERAL ACADÉMICA

Dra. Rosa María Montesinos Cisneros
SECRETARIA GENERAL ADMINISTRATIVA

Dra. María Guadalupe Alpuche Cruz
DIRECTORA DE LA DIVISIÓN DE HUMANIDADES Y BELLAS ARTES

Dra. Glenda Bethina Yanes Ordiales
JEFA DEL DEPARTAMENTO DE ARQUITECTURA Y DISEÑO

M.E. Andrés Abraham Elizalde García
COORDINADORA DE LA LICENCIATURA EN
DISEÑO GRÁFICO

Año 7, No. 1, Enero-Marzo 2018

Publicación trimestral editada por la Universidad de Sonora, a través del Departamento de Arquitectura y Diseño Gráfico. Blvd. Luis Encinas y Rosales s/n. Col. Centro. C.P. 83000, Hermosillo, Sonora. Tel. 259-21-78 y 80.

Impreso en los talleres del Departamento de Arquitectura y Diseño de la Universidad de Sonora. Este número se terminó de editar el 3 de Marzo del 2018. Tiraje: 150 ejemplares.

Comentarios y colaboraciones al celular 662 149 87 55 con Andrés Elizalde o al correo andres.elizalde@guaymas.uson.mx



Ilustración de Portada: Alma Sofía Álvarez Pamplón

Directorio de la Revista

RESPONSABLE DE PROYECTO
M.E Andrés Abraham Elizalde García

CREATIVIDAD
Martínez Cortez Ana María
Velázquez Martínez Johanna Carolyn

INTECH
Navidad Tabanico Ángel Iram
Ramírez Rascón Isamar

CONOCE A
Bojorquez Peralta Vanessa Fernanda
Encinas Ochoa María Andrea
Lizárraga Morales Karlena María

LOS 10+
Corrales Andrade Adria Carolina
Loustaunau Romo Fátima del Rosario
Vega Corral Michelle Alejandra

LA BOMBILLA
Martínez Pérez Cristian Sarahí
Torres Yáñez Héctor Andrés

ILUSTRACIÓN
Romero Córdova Cristina Guadalupe

FOTOGRAFÍA
Duarte Montoya Sara Esther
Valencia Romero Jesús Francisco

TENDENCIAS
Álvarez Pamplón Alma Sofía
Molina Moreno Christian

GRÁFICOS SOCIALES
Acuña Durazo Alba Daniela
Martínez Rivera Scarleth

PANTONE

En esta edición trataremos un aspecto de relevancia para nuestra profesión como diseñadores gráficos y de vital importancia, nos referimos al color y la forma más precisa de representarlo: la fórmula Pantone.

Haremos un recorrido por la forma de aplicación de los colores con uso de la guía de color, la forma creativa de aplicarlo, los recursos con los que cuenta la marca Pantone y la forma en que facilitan las labores cotidianas que realizamos; también conoceremos un poco de historia de la empresa que lo fabrica, el “Top 10 Pantone Spring 2018”, el cual es una muestra de los colores de temporada que la empresa produce en un catálogo y también se muestra la tendencia del uso de los colores en armonía, con la sensación que nos provoca al visualizarlo.

En la parte final de este ejemplar te daremos consejos para realizar ilustraciones con una correcta combinación de color y una muestra de cómo auxiliarnos por medio de este método para retomar los colores de las fotografías.

- Editorial Punto y Línea.

ÍNDICE

Creatividad

Pantone Corporativo 4

Intech

Pantone y su relación con la tecnología..... 6

¿Cómo una marca icónica como Pantone comienza a empoderar a la próxima generación de creadores?..... 8

Conoce a

Pantone

¿Cómo se utilizan los colores Pantone? 10

10+

Top 10 Pantone Spring 2018 14

Gráficos Sociales

#Ilustracionunison 20

La Bombilla

Color Bridge Set Coated & Uncoated 24

Pantone Light Booth..... 26

Pantone Capsure 27

Tendencias

Pantone tendencias..... 28

Ilustración

¿Sabes cómo combinar colores? ¡Aquí te enseñaremos como hacerlo! 32

Fotografía

Abre tus ojos..... 36

REVISTA

punto y
línea

Misión

Fomentar la cultura del diseño gráfico en nuestra sociedad mediante la investigación y el trabajo en equipo, con artículos que promuevan la creatividad y la retroalimentación, de forma que permita a los alumnos aplicar sus conocimientos en la práctica profesional.

Visión

Ser reconocida como la mejor revista de diseño gráfico a nivel universitario, en diseño, impresión y contenido, y que sea la plataforma para el desarrollo de talento de los estudiantes de la División de Humanidades y Bellas Artes de la Universidad de Sonora.

Pantone Corporativo

Lo que provocan los colores en tu marca

Experimenta con las diferentes tonalidades. Se creativo sin llegar a ser extravagante y lograras la singularidad que tu negocio necesita para marcar-se unos puntos extras desde el marketing.

Johanna Velázquez, Maya Cortéz

La forma en que atraes a tus clientes, le corresponde a la personalidad de tu marca, con la cual podrás cautivar a tu publico objetivo; gracias al apoyo de una comunicación coherente tanto visual como estructural.

esto se refiere a puntos gráficos eficientes (como colores, tipografía, elementos, composición, etc), además cuestiones filosóficas (como los valores, visión y misión de la empresa) teniendo una armonía en ambos aspectos lograras tener una línea de comunicación afín y atractiva, para tus clientes.

Enfocándonos en lo visual especialmente en los colores dentro de la identidad corporativa, se hablará de las sensaciones provocadas en la proyección de tu marca.

gracias a la aplicación correcta de los colores podemos provocar emociones y causar un impacto positivo, que proyecte la personalidad de la empresa hacia su mercado.

Se puede causar una gran variedad de sentimientos tales como calma, deseo, poder, alegría, fuerza, pasión, elegancia, misterio, fantasía, ternura, fresca, joven, amor, entre otras cosas. La elección correcta complementa tu mensaje.



Formas en que puedes emplear el color en distintos negocios valiéndose de su significado.

El rojo se asocia a la pasión, amor, deseo, energía y al riesgo. Es ideal para tiendas eróticas, es usado también para anuncios de motos, carros, bebidas energéticas y deportes extremos.

El amarillo se relaciona con la alegría, la inteligencia y la felicidad. Por si solo el amarillo carece de fuerza, suele combinarse con otros colores, por ejemplo, con el rojo para asociarlo con negocios de comida.

El naranja es estimulante y creativo sin llegar a ser erótico ni provocador, Contiene un máximo de alegría y felicidad. Apto para promocionar comida, o negocios de juguetes o diversión.

El verde se asocia con la naturaleza, en una tonalidad suave resulta un muy relajante y tranquilo, Si tu negocio se relaciona con lo ecológico el verde será el ideal. Úsalo también en tiendas naturistas

El morado es un color frío que evoca sofisticación y realza la elegancia de cualquier producto. Puede utilizarse en negocios de artículos tecnológicos, salas de belleza, puede ser empleado incluso en negocios dedicados al área de finanzas y salud.

El azul se relaciona con la salud, la santidad, y la serenidad. Se puede usar en negocios como farmacias, spas, artículos religiosos. Un Azul oscuro es muy recurrente en negocios financieros porque transmite confianza, responsabilidad, solidez y credibilidad; puede usarse también en negocio de productos tecnológicos.



PANTONE®
354 C
Whatsapp



PANTONE®
335 C
Starbucks



PANTONE®
298 C
Twitter



PANTONE®
7685C
Facebook



PANTONE®
7670 C
Wonk



PANTONE®
259 C
Yahoo!



PANTONE®
394 C
Snapchat



PANTONE®
Yellow 012 C
Nikon



PANTONE®
185 C
Coca Cola



PANTONE®
1795 C
You Tube



PANTONE®
1585 C
Home Depot



PANTONE®
716 C
Nickelodeon



Pantone y su relación con la tecnología

El color siempre ha sido fundamental en el diseño, puesto que suele impactar en las decisiones de las personas, sucede mucho que a diseñadores se les comunique de la empresa o imprenta que debe cambiarse el archivo de su diseño de RGB a CMYK , ¿pero qué diferencia tiene?. RGB es un modelo de color cuya combinación da como resultado colores brillantes que son creados con iluminación, utilizados para diseños digitales puesto que no son compatibles para la impresión esto se debe que trabaja con la absorción y la reflexión de longitudes de onda que percibimos como color, las imprentas manejan un rango limitado de colores, y por esta causa cuando se imprime en RGB cambia con-

siderablemente y no queda del mismo modo como se observa en una pantalla digital , en cambio CMYK es un modelo sustractivo que se usa en la impresión de colores, que a través de la mezcla de cuatro tintas, cian , magenta , amarillo y negro se consigue el resto de matices, pero aun si se imprime con este modelo conseguiremos, por ejemplo el color rojo, pero puede que no sea exactamente tu rojo corporativo, es entonces que las empresas siempre optan en imprimir en Pantone.

En su comienzo Pantone no era la empresa que hoy en día conocemos ya que inicio en el año 1956 imprimiendo guías de color para empresas de cosméticos, en esa época el trabajo de los impresores era muy arduo, los diseños que se les entregaba no tenía la "receta" para elaborar un co-

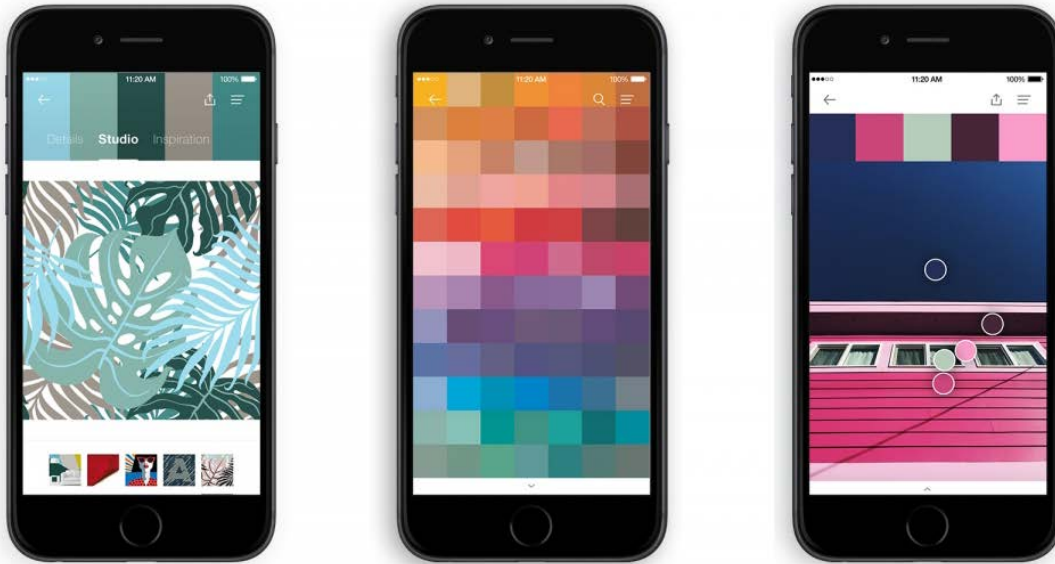


lor determinado para las impresiones, así que debían adivinar como mezclar los pigmentos para acercarse a la tonalidad que el cliente deseaba, Kodak era una de las empresas que sufría de este inconveniente, sus empaques de clásico color amarillo diferenciaba en ser algunas veces más opacos y otras más oscuras, esto incitaba la desconfianza de las personas que optaban en no consumir el producto por especular que estaba defectuoso o muy viejo, afectando sus ventas , fue entonces Lawrence Herbert se convierte en el dueño de la empresa Pantone en 1962 quien decide implementar el primer sistema de correspondencia de color usando su experiencia como químico, haciendo que se pudieran tener resultados uniformes en las impresiones , este sistema entonces se denominó como "Pantone Matching System".



Sistema de color

Tanto ha crecido la empresa Pantone que no solo se conformó en brindar una gama de colores que facilitara a las compañías de imprenta, si no que llevo su presentación mucho más lejos especializándose a la necesidad de su cliente, diseñadores gráficos , modistas e inclusive fotógrafos y artistas, dos de sus sistemas presentados es PANTONE PLUS SERIES para el uso de guías de marca, rotulación , materiales impresos , envases, diseño web presentando el catalogo en papel , plástico y digital este sistema cuenta con una aplicación de uso personal que opera junto con el software favorito de diseño del cliente garantizando el conjunto más actualizado de colores disponibles en el mercado, otro sistema atrayente es FASHION HOME + INTERIORS especializado para el uso textil, belleza y diseño industrial , presentando las coloraciones en tejidos, pigmentos , barnices y plásticos.



¿CÓMO UNA MARCA ICÓNICA COMO PANTONE COMIENZA A EMPODERAR A LA PRÓXIMA GENERACIÓN DE CREADORES?

En 1963, Pantone revolucionó la industria creativa con el lanzamiento del colorido PANTONE MATCHING SYSTEM, una herramienta innovadora para seleccionar, comunicar y producir colores precisos. Su sistema de color revolucionario impulsa algunas de las marcas más emblemáticas del mundo.

Pero en un mundo en constante cambio, una creciente generación de diseñadores, artistas y emprendedores de mente creativa están descubriendo e inventando nuevas formas de usar el color. Se estima que 3,7 millones de diseñadores digitales conforman una generación predominantemente milenaria donde la colaboración social y el uso de herramientas

digitales es simplemente la única forma en que saben cómo hacer realidad sus ideas.

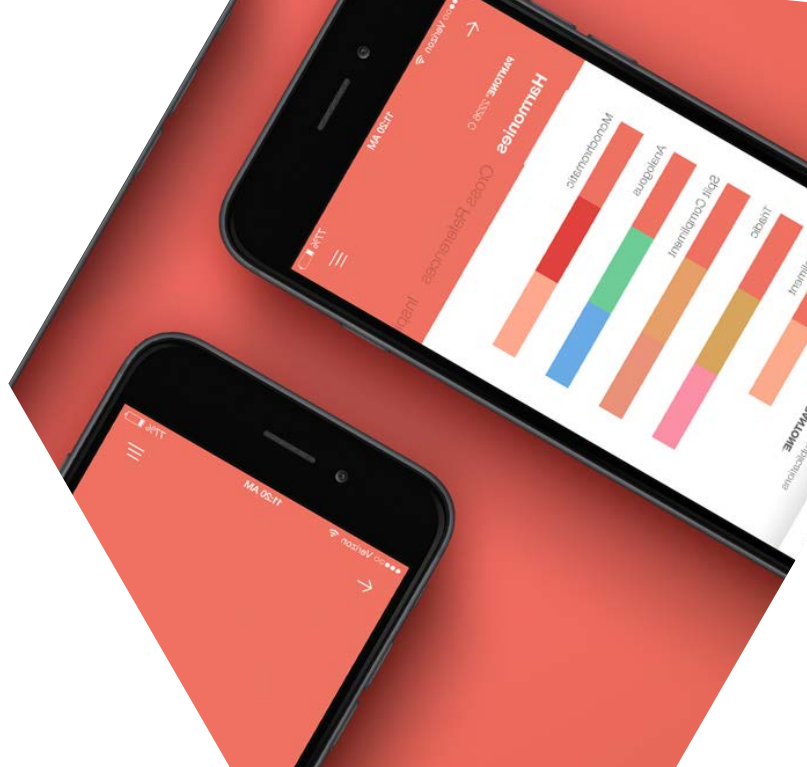
El valiente cambio de Pantone se convierte en una respuesta a una pregunta simple que mira hacia el futuro: ¿cómo una marca icónica como Pantone comienza a empoderar a la próxima generación de creadores?

La oportunidad: desbloquear el potencial de cada diseñador a través del poder de Pantone. Pero la respuesta, sin embargo, es cualquier cosa menos simple. La ruta requiere que Pantone pase de ser un proveedor de color a una empresa de software a medida que traduce su conjunto completo de productos y servicios a plataformas y dispositivos digitales.

PANTONE STUDIO

Pantone Studio tiene que ver con el color. Selección de bibliotecas, exploración de muestras, creación y uso compartido de paletas de cubiertas de fans e imágenes por igual. Estas características son los elementos fundamentales para equipar a los usuarios con las herramientas que necesitan.

También sabemos que cada disciplina de diseño (moda, interior, gráfico, web, producto, etc.) dictará las necesidades de un diseñador, que también variará según el nivel de experiencia y el dispositivo. Pantone Studio está desarrollado para servir a un amplio público que lo usará de diversas maneras. Nos enteramos de que la colaboración y la integración perfecta en las herramientas de adobe son fundamentales. Pensamos en qué más necesitan los diseñadores como parte de su espacio de trabajo fundamental. Para llegar a los 3.7 millones de diseñadores digitales, la aplicación pantone tenía que hacer más que entregar una biblioteca de colores. Tenía que crear una utilidad que redefiniría su proceso de diseño al infundir consideración de color en sus proyectos y permitir la colaboración en todo.

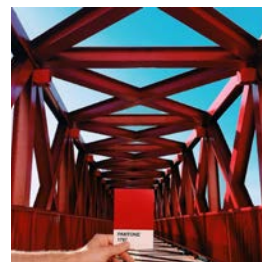
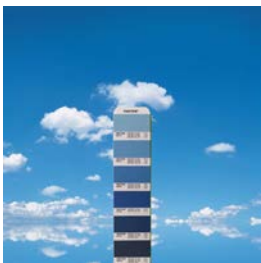


PANTONE STUDIO PRESENTA CONTENIDO QUE IMPULSARÁ LA CREACIÓN DE NUEVAS IDEAS Y BRINDARÁ A LOS USUARIOS UN VISTAZO AL UNIVERSO DE PANTONE.

Pantone Studio proporciona herramientas para que los usuarios avanzados mejoren su oficio: bibliotecas adicionales, pantone silk, calibración de dispositivos, buscador de productos y espacio para una colaboración inteligente y gestión del flujo de trabajo.

Si bien esta primera versión se centra en la entrega de estándares Pantone, podemos comenzar a sentar las bases para elementos iniciales de inspiración y educación. Con el tiempo, podemos probar y evolucionar la funcionalidad para adaptarnos al comportamiento del usuario y escalar más allá del iPhone para construir una plataforma digital verdaderamente perfecta.

Pantone Studio está disponible como descarga gratuita con una selección de colores Pantone para usar en todas las herramientas y características. Los usuarios pueden suscribirse a través de la compra en la aplicación para acceder a una biblioteca completa de más de 10.000 colores estandarizados en todas las bibliotecas y disciplinas de Pantone, desde la moda hasta los colores gráficos. Los nuevos colores lanzados por Pantone se actualizarán automáticamente en el estudio digital, lo que facilitará a las creatividades el acceso a la biblioteca de colores Pantone completa.



CONOCE A PANTONE®



Conoce A

¿Qué es PANTONE?

Pantone Inc. es una empresa creadora del Pantone Matching System, un sistema de identificación, comparación y comunicación del color para las artes gráficas.

Es la autoridad mundialmente reconocida en color y proveedor de sistemas de color y tecnología líder para la selección y comunicación precisa del color en una variedad de industrias.

Durante más de 50 años, Pantone ha inspirado a los profesionales del diseño con productos, servicios y tecnología de punta para la colorida exploración y expresión de la creatividad.

Lawrence Herbert creó un sistema innovador para identificar, combinar y comunicar colores, un libro de color estandarizado en formato de ventilador.

Pantone ha ampliado su concepto de sistema de coincidencia de colores a otras industrias de color crítico, como la tecnología digital, la moda, el hogar, los plásticos, la arquitectura y los interiores de los contratos, y la pintura.

Pantone fue adquirido por X-Rite, Incorporated en octubre de 2007

¿Quiénes son?

Todo comenzó en 1963, cuando Pantone revolucionó la comunicación del color inventando un lenguaje de color universal. Por primera vez, los propietarios y diseñadores de marcas tenían confianza al saber que sus impresores podían entender y lograr el color imaginado. wOfrecen herramientas para las industrias conocedoras del color, desde la indumentaria hasta el embalaje.



¿Sabías que...

Cada año, desde el 2000, la empresa saca un "color del año" que denomina precisamente con el número del año: 2000, 2001, 2002, 2003...

¿Como se utilizan los colores PANTONE®



La empresa divide 5.000 colores Pantone en dos sistemas, uno para impresión y embalaje y el otro para el diseño del producto. Cada sistema está diseñado para ofrecer colores relevantes para el mercado, pero la apariencia del color puede cambiar en función del material en el que se produce.

Moda y Producto

El sistema Pantone Fashion, Home + Interiors es el líder mundial en estándares de color para la industria de la moda . Nuestros 2.310 colores para el diseño de productos están disponibles en tres materiales: revestimiento lacado en papel, textiles de algodón y plástico.

Disponible en los siguientes formatos

Textiles Revestimientos y Pigmentos Plástica



Conoce A

Impresión y Embalaje

El corazón del sistema Pantone Matching System (PMS) es la tinta de color sólido impresa en papel. Ya que son la representación más verdadera de la intención del color en las artes gráficas

Disponible en los siguientes formatos



Cuentan con 2.678 colores sólidos (y contando), desglosados de la siguiente manera



TOP 10 PANTONE *spring*

2018

Cada temporada, el equipo de Pantone Color Institute crea el PANTONE Fashion Color Trend Report, un resumen general de los colores destacados por los principales diseñadores de moda en la Fashion Week de Londres que estarán presentes en sus colecciones para la próxima temporada. Con el color de la pasarela como indicador clave de las historias cromáticas que podemos esperar ver en todas las áreas del diseño, el PANTONE Fashion Color Trend Report es una guía fácilmente accesible sobre las tendencias de colores más importantes de la temporada.

La paleta de Primavera de 2018 muestra los matices exclusivos de expresión del color para el mercado y celebra la exploración, la experimentación y el deseo de los consumidores por combinar, mezclar y crear lo inesperado. Estos tonos esenciales trascienden las estaciones y se pueden desarrollar en historias tonales o amplificar con tonos de contraste para crear un nuevo nivel de energía para la temporada de Primavera 2018.

En línea con las observaciones formuladas por Leatrice Eiseman, directora ejecutiva del Pantone Color Institute en nuestro NY PANTONE Fashion Color Trend Report, los diseñadores del mercado británico están respondiendo de una manera análoga al creciente apetito de los consumidores por la flexibilidad en la expresión del color introduciendo más colores inusuales e historias del color en sus colecciones. Existe una sensación generalizada de optimismo y confianza que impulsa un vigor nuevo en las tendencias.

Encontramos matices multidimensionales y enraizados, mientras que otros irradian un aliento vibrante de aire fresco. La historia cromática es extremadamente divergente y vemos una recompensa caleidoscópica de tonos energizantes y matices de bienestar. Esto no significa que no vayamos a seguir buscando tonos más neutros o clásicos. Los colores básicos esenciales, ya sea por sí mismos o por facilitar el escenario de mezclas complejas de colores, son imprescindibles en cualquier temporada.



PANTONE
18-3838 TPX
Ultra Violet

Combinando originalidad e ingenuidad, el mágico ULTRA VIOLET es un distintivo y complejo morado que fascina e intriga.



Este color es un impulsivo tempestuoso rojo anaranjado, que expresa calor y energía. Demandando atención, nunca será ignorado, el tono está vivo visceralmente.




PANTONE
17-1563 TCX
Cherry Tomato

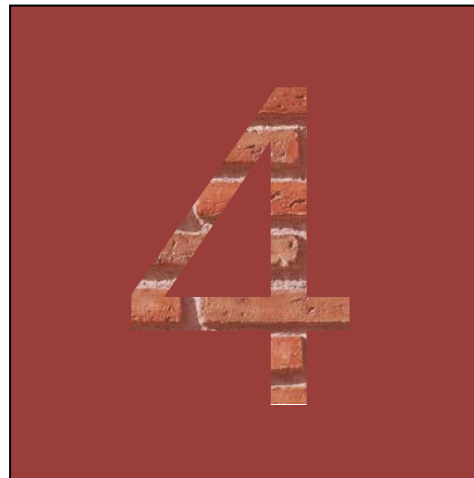
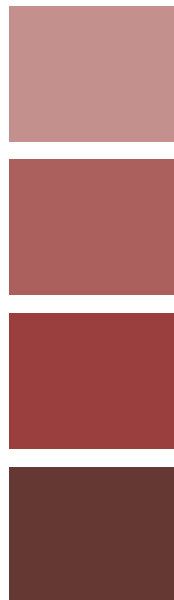


PANTONE
16-4132 TCX
Little Boy Blue

Con la esperanza de un despejado cielo azul LITTLE BOY BLUE ya no es solamente para niños. Sugestivo de lo expansivo y la continuidad, este tono de azul, te asegura y promete un nuevo día.



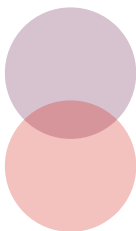
De la temporada, pero no necesariamente, CHILI OIL es un café tierra basado en un rojo que añade una definición de sabor.



PANTONE
18-1440 TCXX
Chili Oil



Es un suave y romántico violeta rosado que encanta con una sensación relajante y quieta.



Con su asimilado olor sugestivo, el sutilmente color atractivo nos conquista con su subestimada belleza que interesa.



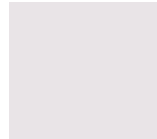
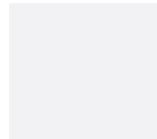


PANTONE
16-5533 TCX
Arcadia

Liéndose un poco por lo retro pero al mismo tiempo a lo moderno, ARCADIA es un limpio toque de verde que combina con un poco de azul que toca una nueva dirección.



Con su gentil toque de pétalo, delicado y efímero añade un sentido de nostalgia.

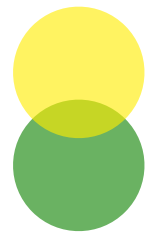


PANTONE
12-2103 TCX
Almost Mauve



PANTONE
17-3020 TCX
Spring Crocus

Ingenioso y expresivo, SPRING CROCUS es un extravagante y tentador tono fuschita que agrega un encanto.



Agudo y picante, este color apunta a su jugoso citrico con presencia en el color, un tono que te gustará llevar esta primavera.



PANTONE
13-0550 TCX
Lime Punch

PANTONE ULTRAVIOLET

Invitamos a la comunidad de Diseñadores Gráficos de la Universidad de Sonora a participar en esta edición con un aporte fotográfico con la temática Pantone Ultravioleta.
¡Muchas Gracias por participar!

Daniela Acuña Durazo
Diseño Gráfico



Nubia Zulina Vargas
Diseño Gráfico



Claudia Fernández
Diseño Gráfico



Sara Duarte
Diseño Gráfico



Sara Duarte
Diseño Gráfico



Nubia Zulina Vargas
Diseño Gráfico

Sara Duarte- Diseño Gráfico



Nubia Zulina Vargas -Diseño Gráfico





Claudia Fernández
Diseño Gráfico

Nubia Zulina Vargas
Diseño Gráfico



Scarleth Martinez
Diseño Gráfico



Color Bridge Set Coated

& Uncoated

Color

Bridge Set, la herramienta más versátil para los diseñadores gráficos y digitales, proporciona una comparación visual lado a lado de los colores directos Pantone con su coincidencia más próxima de impresión policromática en CMYK, en papel con y sin revestimiento. La guía también incluye los valores CMYK, Hex y RGB correspondientes, perfecto para los diseñadores digitales. Usar Color Bridge Set para diseño digital, animación y empaque cuando se necesita impresión CMYK.

¡Feliz Navidad de parte de Pantone!

Cada adorno de vidrio se empaqueta por separado, lo que lo convierte en un magnífico artículo de regalo. Añada adornos de vidrio de Pantone a su estrategia de regalos navideños.

¡Seguro que son el sueño de todo diseñador!

Material: Vidrio,

Tamaño de cada

adorno: Ancho 9,5 cm /

Profundidad: 9,5 cm / Alto

10,5 cm / 72,5 g.



La Bombilla

Pantone Plus Plastic Standard Chips Collection

La herramienta perfecta para industrias de productos rígidos donde una amplia gama de colores es fundamental, Pantone Plastic Standard Chip Collection cuenta con 1755 de nuestros colores gráficos más vendidos con sus formulaciones de pigmentos correspondientes.

Presentada en tres torres de fichas, cada una ella compuesta de seis bandejas separables de fichas de plástico. Cada torre tiene una base giratoria para facilitar la selección de los colores.

Cada ficha está fabricada en polipropileno, el material plástico más referenciado. Cada ficha mide 7.6 cm x 4.8 cm, lo suficientemente grande para que un espectrofotómetro pueda medirla.



Dos grosores distintos, 1 mm y 2 mm, permiten una visualización precisa del color.

Cada ficha tiene dos lados con acabados mate y brillante para una visualización precisa del color.

Aplicación

Usar para cualquier producto fabricado en plástico de color, incluidos productos de belleza, alimentos y bebida, electrónica de consumo, complementos de moda, superficies domésticas duras, juguetes, dispositivos médicos, etc.

DriveBlue

Capacidad: 4 GB

Material: Plástico blando

Tamaño: Pantone

Chip de 5 x 5 cm con cadena.





Pantone Light Booth

Pantone Light Booth ofrece el entorno más consistente y confiable para evaluar productos e impresiones. Debido a que el color puede aparecer de manera diferente bajo varias fuentes de luz, como la luz del día, la iluminación de la tienda y las luces fluorescentes, es importante revisar los productos y las impresiones debajo de cada aprobación para evitar problemas y rechazos costosos.

- * Opciones de configuración disponibles para adaptarse mejor a su industria y las necesidades de los clientes.
- * Diseño contemporáneo, diseñado para complementar cualquier espacio de trabajo.
- * Simular entornos comunes de luz natural, hogar y tienda.
- * Identifique variaciones de color problemáticas (cuando dos colores parecen coincidir en un conjunto de condiciones de iluminación pero no coinciden en otro).



Pantone Capsure

Pantone ha dado un paso más. Se trata de Capsure, un dispositivo compacto y de mano que permite a profesionales y aficionados al diseño medir el color de cualquier superficie, incluyendo estampados y texturas multicolor; y ajustarlos entre los más de 8.000 Colores Pantone existente de forma instantánea y con gran exactitud.

El dispositivo, con una potente tecnología tridimensional de captura de imágenes, elimina las sombras e interferencias propias de los materiales o superficies y graba simultáneamente 27 imágenes exactas del color en 1,6 segundos, mientras ilumina la superficie a medir desde tres direcciones distintas. Su tecnología, que permite a los profesionales ver lo



que están midiendo directamente en la pantalla de color del dispositivo en tiempo real, tiene además la capacidad de grabar en su memoria los últimos 100 colores medidos para su referencia posterior; e incluso, de guardar grabaciones de voz que identifiquen datos de cuando y donde se capturó ese color. Además, Capsure incluye un hardware de gestión de color y otro que permite actualizarlo con los nuevos colores Pantone que van apareciendo.



www.store.pantone.com

TENDENCIAS
PANTONE®

TENDENCIAS
DEN
CIAS

ULTRAVIOLETA

La empresa Pantone ha seleccionado el color Pantone 18-3838 TPX "Ultra Violeta" como el color del año 2018.

El color violeta significa transformación; por sus dos personalidades opuestas: rojo y azul, sugiere misterio, riqueza, melancolía y sensualidad. Es el color místico por excelencia y símbolo de la vida espiritual, posee la facultad de cambiar la energía negativa en positiva.

Este color se suele asociar a prácticas del mindfulness. El uso de una luz con tonos púrpuras en los espacios de meditación y otros espacios de reunión, estimula e inspira una halo de conexión.

Los enigmáticos púrpuras han simbolizado la contracultura, la ruptura con los convencionalismos y el brillo artístico.

Con múltiples matices y lleno de emoción, la profundidad del PANTONE 18-3838 Ultra Violet simboliza la experimentación y el inconformismo.



El diseño de los envases y embalajes es cada vez más sofisticado; por eso, Ultra Violet ofrece la complejidad y los matices que apelan a nuestro deseo de originalidad en todo lo que hacemos. Del mismo modo, en el ámbito de un medio tan dinámico como el diseño gráfico, Ultra Violet encuentra eco por su sentido multidimensional. Cada vez más, personalidades destacadas, artistas y marcas vanguardistas de sectores como la belleza, el lujo y el envasado de productos de consumo (CPG) utilizan tonos de Ultra Violet en el envasado y el diseño de sus productos



**ULTRA VIOLET EN
DISEÑO GRÁFICO Y EMBALAJE**



ULTRA VIOLET EN LA MODA

En la pasarela o en las calles, Ultra Violet es un púrpura encantador que proporciona un vínculo teatral tanto para estilos masculinos como femeninos. Dada la naturaleza del Ultra Violet, creado con la combinación de rojo y azul, Ultra Violet se presta a combinaciones de colores singulares en el campo de la moda y es fácil de emparejar con una cantidad inimaginable de colores del espectro. Combinado con oros y otros metálicos, Ultra Violet se convierte en un color lujoso y deslumbrante, mientras que con verdes o grises evoca la elegancia natural. De igual modo, Ultra Violet obtiene apariencias diferenciadas según los distintos materiales. Los exuberantes terciopelos en el color sugieren intriga para la noche, aunque también son inesperadamente modernos en la moda que combina el estilo casual con el deportivo. En accesorios, joyería y gafas, Ultra Violet señala las complejidades de las piedras preciosas naturales, texturas y elementos florales.

Ultra Violet se convierte en un tono fascinante, impregnado de espiritualidad y belleza, capaz de crear looks expresivos para todos. La naturaleza compleja y profunda de este color se adapta perfectamente a looks de belleza creados con combinaciones, mezclas y sombras. Un púrpura mate singular en los labios o en las uñas constituye una declaración audaz de inconformismo, mientras que la suave mezcla de brillos y metálicos del Ultra Violet transforma los ojos en ventanas al cosmos. Los tonos púrpura en el pelo continúan promoviendo los estilos urbanos como símbolos de expresión creativa. En la paleta para cada soporte de belleza, Ultra Violet complementa y alienta cualquier otro color, añadiendo complejidad y misterio.



ULTRA VIOLET EN
LA BELLEZA



ULTRA VIOLET
EN EL HOGAR

En interiores, Ultra Violet puede transformar una estancia en un espacio con una extraordinaria expresión propia, o por contra, su brillo puede suavizar una estancia con combinaciones modernas y tenues. Ultra Violet añade chispa y brillo, y llama la atención sobre un sofá mullido, una obra de arte o una pared. Ultra Violet es un color capaz de llevarle en múltiples direcciones y de comunicar una idea en cualquier espacio, ya sea tradicional, elegante o de inesperada audacia. En la hostelería, vemos que los tonos púrpura como el Ultra Violet asumen el protagonismo en espacios interiores (por ejemplo, en hoteles grandes y pequeños que sacan el máximo partido al color y al diseño para seducir a los viajeros y seguir siendo importantes.



Hemos creado 8 paletas de color diferentes que incluyen PANTONE 18-3838 Ultra Violet para ayudarle a incorporar en sus diseños el tono especial de este año. Las paletas abarcan todas las bases de color: tonos claros, intensos, pastel, tonos medios y metálicos. Con este color versátil y trans-estacional, sin connotaciones de género, cada una de las 8 paletas transmite su propio sentimiento y carácter y puede adaptarse fácilmente a aplicaciones de moda y accesorios, belleza, interiores y diseño gráfico.

A modo de inspiración, cada una de las 8 historias de color también incluye 3 propuestas de armonías de color. Las armonías le proporcionan ejemplos de cómo se pueden combinar los distintos colores de la paleta, en qué proporción o medida. Las barras que conforman la armonía de color se encuentran justo debajo de la historia de color destacada.

También le animamos a explorar las 8 paletas por su cuenta. Cree sus propias combinaciones. Elabore sus propias mezclas de color personalizadas. Imagine e invente. Experimente y exprese. Pero, sobre todo, disfrute. Es el momento de ser original y dejar su propia huella llena de color en este mundo.

NEBLINA PÚRPURA



ALMAS GEMELAS



REINA DEL DRAMA



INTRIGA



QUIETUD



ACTITUD



ATARDECER EN EL DESIERTO



FANTASÍAS FLORALES



¿Sabes cómo combinar colores?

¡Aquí te enseñaremos como hacerlo!

Empezaremos viendo lo más básico que todo diseñador debe saber para comenzar a combinar colores y, por más pereza que nos dé, es esencial para aprender:

El **círculo cromático** es una representación visual de los colores primarios, rojo, amarillo y azul, y su combinación para crear todos los demás colores visibles. Ayuda a las personas a comprender las relaciones entre los colores para el arte y la planificación del diseño, por ejemplo las combinaciones de colores.

Un consejo que te podemos dar para combinar colores, y que son muy básicos son los siguientes:

- Todos los rojos combinan.
- Todos los azules se acoplan entre si.
- Todos los verdes se pueden juntar.
- Los naranjas suaves crean una sensación de calidez.
- El amarillo combina con los verdes y naranjas.
- Los verdes pueden utilizarse como color neutral.
- El violeta se puede mezclar con el verde.
- Los grises y colores neutrales combinan bien.



Armonizar significa coordinar los diferentes valores que el color adquiere en una composición. En todas las armonías cromáticas se pueden observar tres colores:

- *Uno dominante*: que es el más neutro y de mayor extensión, sirve para destacar los otros colores que conforman nuestra composición gráfica, especialmente al opuesto.
- *El tónico*: es el complementario del color de dominio, es el más potente en color y valor, y el que se utiliza como nota de animación o audacia en cualquier elemento (alfombra, cortina, etc.).
- *El de mediación*: que actúa como conciliador y modo de transición entre cada uno de los dos anteriores, suele tener una situación en el círculo cromático cercano a la de color tónico.



Tipos de armonía



- *Armonía monocromática:*
Cuando usamos un color y sus mezclas con los colores neutros; un color y sus mezclas con blanco y negro.

- *Armonía por complementarios:*
Es cuando utilizamos el color que está opuesto al que escogemos en el círculo cromático.

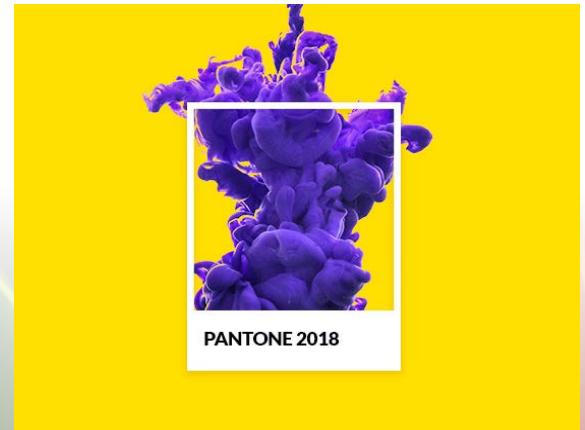
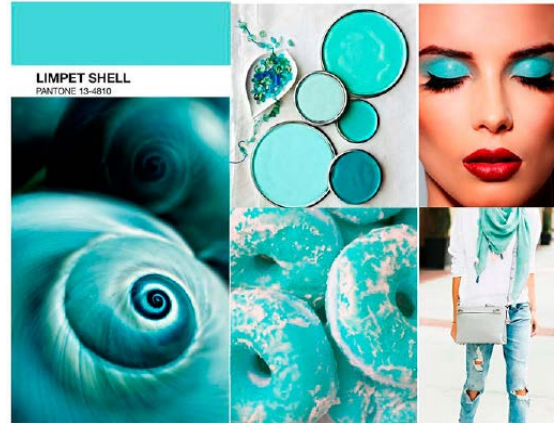


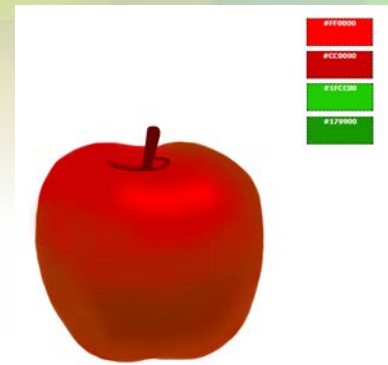
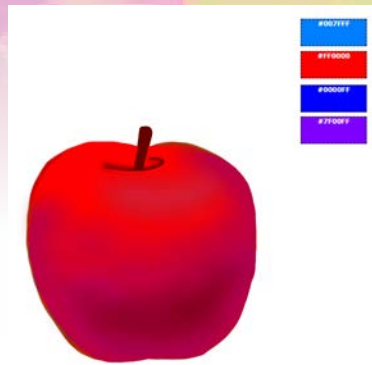
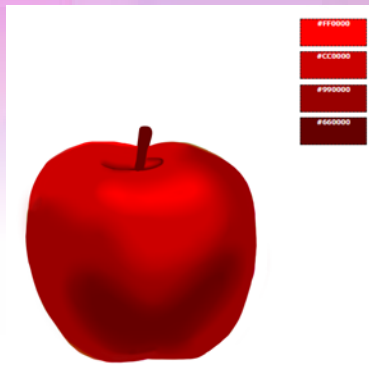
- *Armonía analógica:*
Si usamos los colores de un tercio del círculo.

- *Armonía por complementarios divididos:*
Usando un color y los adyacentes a su complementario.



- *Armonía por triada:*
Es cuando formamos un triángulo en el círculo cromático.





Como afectan las distintas tonalidades a una misma ilustración

Dependiendo de los colores que utilizemos en una imagen pueden dar diferentes percepciones de luz o de temperatura.

- En este primer ejemplo vemos como una manzana al ser coloreada con tonos monocromáticos (tonos rojos) nos da la sensación de calidez y neutralidad, ya que estamos acostumbrados a ver a las manzanas solo con tonos rojos.
- El segundo ejemplo nos muestra una manzana sombreada con colores azules, algo que nos da una imagen diferente, una de temperatura fría o que esta sobre algún objeto de azul.
- La última manzana fue coloreada con tonos verdes, algo que nos da una percepción diferente de ella, ya sea que está en un lugar con hojas, más natural.



Hacer más con menos

Para algunos entrar al mundo de la ilustración se les hace una tarea difícil porque no saben que colores utilizar a la hora de colorear sus dibujos. Muchos de los que empiezan en el mundo de la ilustración cometen los típicos errores de no saber combinar o UTILIZAR DEMASIADOS COLORES.

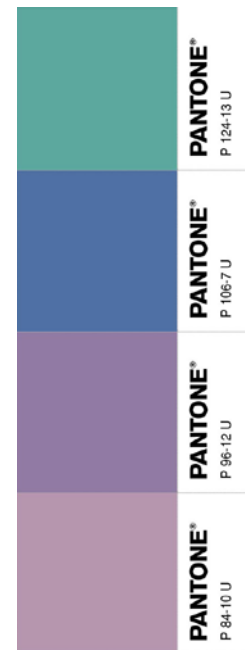
Si tu estas empezando en el mundo del dibujo y no sabes que colores utilizar a la hora de dibujar, te aconsejo tomar el reto de las 2, 3 y 4 tintas. El dibujo que ves a la izquierda fue hecho con solo 2 colores, que si te das cuenta, al mezclarlos entre sí, da una imagen de UN TERCER COLOR, haciendo que el dibujo no se vea tan saturado, luciendo sencillo sin caer en lo simple.



Lo mismo se puede decir de las siguientes dos imágenes, que, a pesar de utilizar muchos colores, no caen en lo aburrido y combinan muy bien entre si. Te recomendaría que de vez en cuando buscaras en Internet "Challenge Color" (retos de colores), que como su nombre lo dice, son retos que consisten en darte una paleta de colores ya predeterminada con la cual, debes hacer una imagen espectacular.

Otro reto que puedes hacer es crear ilustraciones utilizando UN SOLO COLOR, o haciendo imagenes cálidas y con colores fríos y viceversa. El punto aquí es romper esquemas y practicar con todos los colores que esten a tu alcance, juega más seguido con la psicología del color y te darás cuenta de las cosas fantásticas que puedes lograr.

También es muy importante el que sigas practicando, ya que así obtienes más experiencia y con los errores que cometes puedes aprender más y seguir mejorando hasta ser un gran ilustrador.



Si eres de aquellos que no sabes combinar colores o que todavía te es muy difícil aquí te dejamos un par de links de sitios que te ayudan a encontrar las armonías del color que necesites. Son páginas totalmente gratuitas y fáciles de usar.

<http://color.yafla.com/>

<https://color.adobe.com/es/create/color-wheel/>

FUENTES:

<http://www.chromaflo.com/es-ES/Liderazgo-Industrial/Teor%C3%ADa-Del-Corlor/C%C3%ADrculo-Crom%C3%A1tico.aspx>

<http://www.fotonostra.com/grafico/compositivascolor.htm>

<https://es.slideshare.net/Barranquita/armonas-cromticas>

IMAGENES:

Marcela Seggiaro

Google imagenes

IMAGENES Y REDACCIÓN:

Cristina Gpe. Romero Córdova

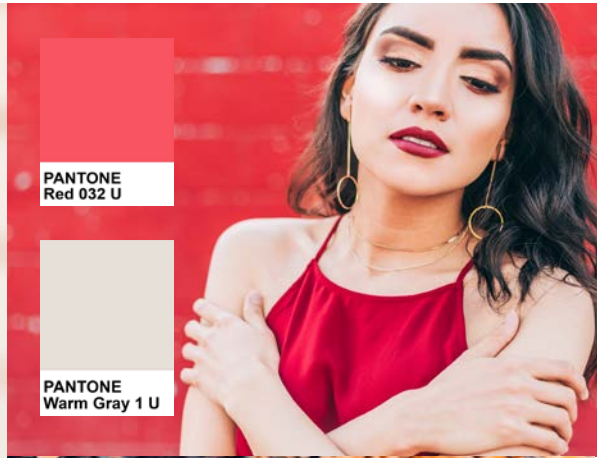
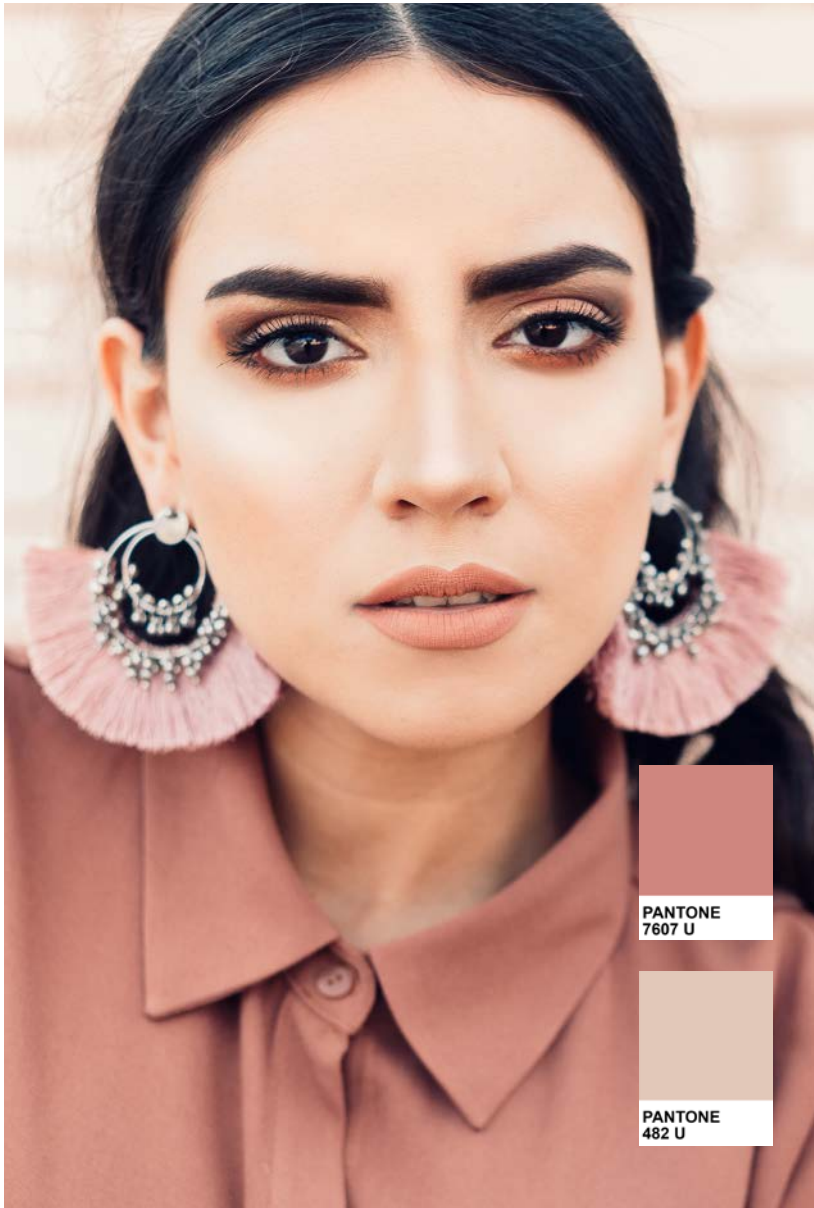
ABRE TUS OJOS

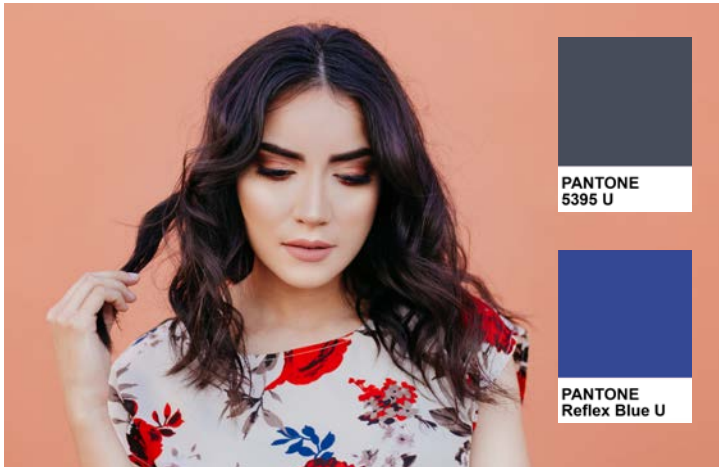




¿Cómo utilizar PANTONE en tus fotos?

1. Elige un lugar para tomar fotos, y observa los colores que más resalten.
2. Imprime y recorta cuadros de guías PANTONE acordes a los colores que predominen.
3. Incluye las guías PANTONE en tu foto, conforme más te guste. Dale vuelo a tu creatividad.





YA PUEDES DESCARGAR LA PRIMERA

APP OFICIAL DE LA UNISON

¡Ahora estarás informado
en **TODO MOMENTO**
sobre el quehacer
universitario!



ES GRATIS

EVENTOS

NOTICIAS

AVISOS

CALENDARIO

REDES SOCIALES

OFERTA EDUCATIVA

RADIO
UNIVERSIDAD



DIRECCIÓN DE COMUNICACIÓN

WWW.USON.MX

DIRECCIÓN DE INFORMÁTICA